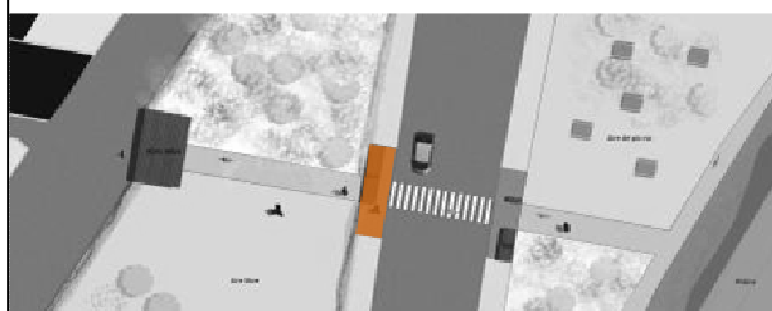
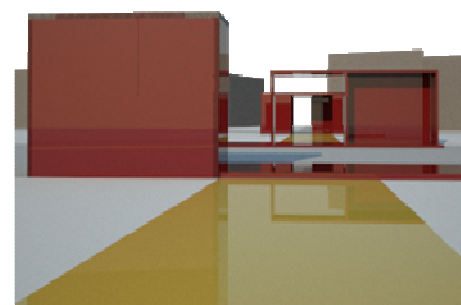
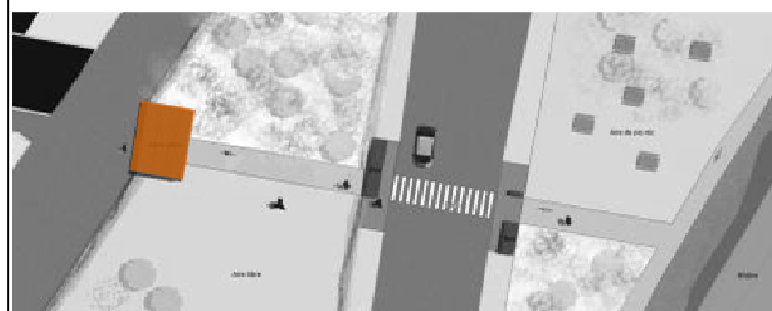
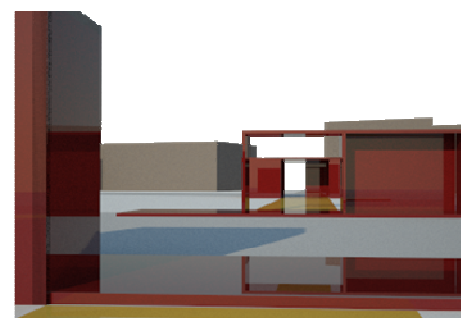
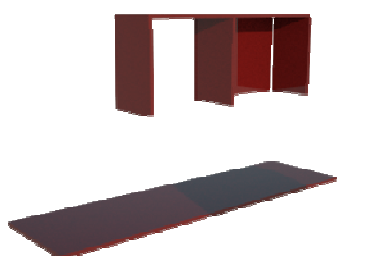


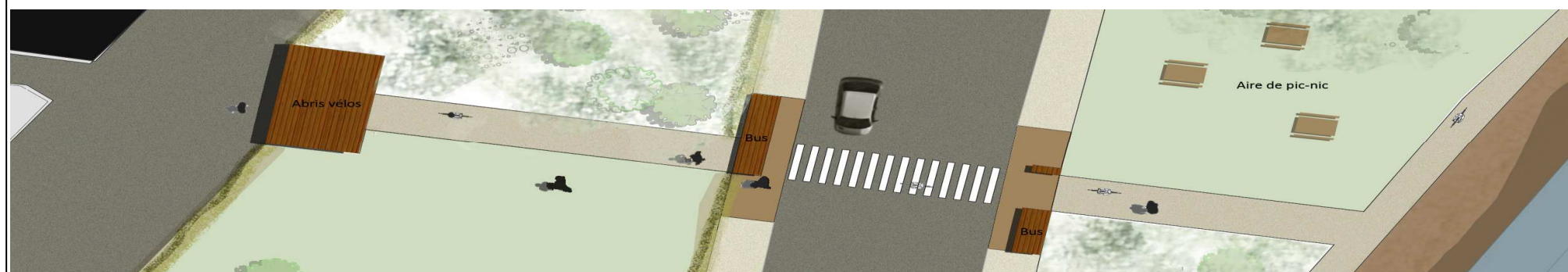
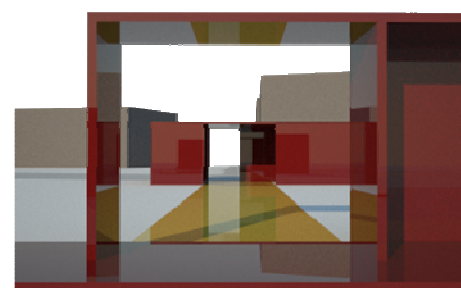
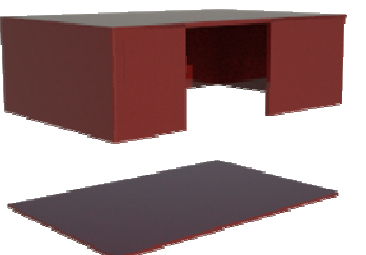
Abri bus - zone d'arrêt avant la traversée de la RD 1086



Abri bus - zone de seuil entre l'infrastructure et le village



Abri vélo - Point d'arrêt avant l'entrée dans le village



Requalifier les liaisons Projet

David DUPUTEL
Noémie THIEBAUT
Jordi JURNET
William SQUIER GONZALEZ
Carla WALTER

Le projet « Requalifier les liaisons » est conçu pour répondre à la problématique spécifique de Vérin lié aux infrastructures linéaires.

LES INTERVENTIONS SUR LE SITE

Ce que nous proposons est une progression du promeneur vers l'intérieur du village :

Le promeneur est sollicité par la vue d'ensemble du village. On cherche donc à le faire sortir de la trajectoire longitudinale de la Via-Rhône par une bifurcation matérialisée au sol.

La deuxième étape est la pause avant la traversée de la RD 1086 aménagée par des bornes au sol qui facilitent la staticité des cyclistes. L'épaisseur créée permet d'intégrer l'arrêt de bus dans le système de progression du promeneur.

Après la traversée de l'infrastructure une percée est cadrée afin d'entrer dans l'espace de jeu.

La fin du parcours se matérialise par un abri à vélo qui permet la transition piétonne avec l'entrée du village. Le promeneur est libre de circuler et de découvrir les particularités de Vérin.

Par ces aménagements ponctuels sur les limites des bandes qu'on a identifiées, on arrive à créer une percée transversale qui relie les bords du fleuve au cœur du village.

Ce système d'intervention ponctuelle sur les limites pourra être réadapté dans le cas où on désirerait multiplier les transversalités entre le fleuve et le village le long de l'axe à Vérin.

Partenaires culturels



Partenaires financiers



L'opération « Atelier permanent fleuve et paysage » est cofinancée par l'Union Européenne. L'Europe s'engage en Rhône-Alpes avec le FEDER.

